

緩和ケアセンター 案内



独立行政法人 国立病院機構
岩国医療センター



緩和ケアセンターのご案内



緩和ケアセンターの理念	2
緩和ケアセンターの基本方針	2
入院適応	3
退院適応	3
入院・転入の手続きについて	3
緩和ケア外来のご案内	4
入院費用について	4
保険適用外治療について	4
緩和ケア外来と在宅ケアについて	4
入院生活について	4
（1）設備	5
①緩和ケア病室	5
特別室	5
有料個室	6
一般病室	6
②浴室	7
③家族控え室	7
④家族キッチン	7
⑤デイコーナー	8
（2）季節の行事	9
10階東病棟フロア図	10



緩和ケアセンターのご案内

緩和ケアセンターは、治ることが難しい悪性腫瘍（がん）、末期腎不全の患者様・ご家族の抱える痛みや不安などの心身の苦痛を積極的に取り除くことを目指しています。医師・看護師・薬剤師・栄養士・理学・作業・言語療法士・心理臨床士・医療ソーシャルワーカーが主なメンバーとなり、患者様・ご家族のニーズやご希望に応じたケアをさせていただきます。

ご家族との時間を大切にできるように全室個室でゆったりと過ごせるような環境を整え、患者様が安心してケアを受けられることを大切にしています。

岩国医療センター緩和ケアセンターの理念



私たちは、がん、末期腎不全と共に生きる人が
その人らしく生活できるように支援いたします

緩和ケアセンターの基本方針

- (1) がん、末期腎不全患者様の身体、精神的苦痛の緩和に努め、その人らしく過ごせるように支援致します。
- (2) 多職種と連携してチーム医療を提供致します。
- (3) 地域における緩和医療の拠点として周辺医療機関と協働し、その向上に努めます。
- (4) 研修・研究を通して、専門的知識・技術の向上に努めます。
- (5) 家族の直面する困難、精神的苦痛に対しても緩和のための助言や支援をさせていただきます。

入院適応

以下の条件を満たす場合には、緩和ケアセンターに登録し入院することができます。

- がん患者様で、積極的・侵襲的な抗がん治療や延命のための治療が終了または中止している場合
末期腎不全の患者様で透析の差し控えや中断を選択された場合
原則として患者様が病名、病状、予後について理解していることが望まれます。
- がん、末期腎不全に伴う身体的、精神的、社会的苦痛があり入院による緩和治療が必要な場合
緩和ケアセンター登録時点では入院を要する状態でなくてもかまいません。
- 患者様とご家族が緩和ケアセンターの方針を理解し入院を希望している場合
社会的、経済的、宗教的な理由は問いません。
- ご家族が患者様の意思に同意している場合
病状により患者様との意思を代弁できるご家族が緩和ケアセンターでの治療を希望していること。
- 上記の条件を満たす患者様で、在宅療養されている場合
がん、末期腎不全患者様のご家族が休息するために短期間、利用する。

退院適応

入院して1ヶ月が経過する頃から毎月、当病棟での入院継続が必要かどうかを検討します。以下の条件に当てはまる場合は、退院を提案させていただきます。

- 患者様・ご家族が退院を希望された場合
- つらい症状が緩和され、病状が安定し、ご自宅での療養や他施設で生活が望ましいと判断される場合
- 悪性疾患、末期腎不全以外の併存疾患の治療が必要となった場合
- がん、末期腎不全に対する積極的治療の希望がある場合
- 緩和病棟の基本方針に対して患者様・ご家族の協力が得られなかった場合

入院・転入の手続きについて

他院からのご紹介患者様は現在のかかりつけ医に、当院の通院患者様は当院の担当医に相談し、緩和ケア外来の受診をお願いいたします。

緩和ケア外来のご案内



日 時：4回/週（要予約）

初診の方1時間 1日2名様までのご予約となります。

	月曜	火曜	木曜	金曜
午前	10:00～			10:00～
	11:00～			11:00～
午後		14:00～	14:00～	
		15:00～	15:00～	

※予約時間枠は変更となる場合があります。

場 所：岩国医療センター10階東 緩和ケアセンター内 診察室

相談方法：地域医療連携室がん相談支援センター または 各診療科

入院費用について

- 健康保険が適用されます。
- 高額医療費貸付制度などが利用できます。
- その他の制度など詳しくは、医療ソーシャルワーカーに相談することができます。

保険適用外治療について

混合診療になるような保険適用外の治療につきましては、当センター入院後は行っておりません。

緩和ケア外来と在宅ケアについて

- 外来通院しながら訪問診療・訪問看護等の在宅療養支援をご希望される場合には、お近くの医療機関や訪問看護ステーションと連携して支援いたします。



入院生活について

- 面会については、制限はありません。
- 主治医が許可した場合に限り、付き添いが可能となります。
- 季節にちなんだ行事を行う等、ボランティアとの交流や安らぎの時間がもてる機会を作ります。
- 入浴や食事、外出泊については、患者様と相談し、できる限り希望にお応えします。
- 当院は病院内全面禁煙です。禁煙にご協力ください。

(1) 設備

当院の緩和ケア病室は最上階に位置し、“病室はすべて個室” “トイレやシャワーも完備” していますので、安心して過ごして頂けます。

また、快適な入院生活をお送りいただくために特別室を2部屋用意しております。入院の際にはご検討ください。

緩和ケア病室（有料個室A 税込11,600円）



眼下に広がる瀬戸内海の素晴らしい眺望..

夜には市内の夜景も美しく.....

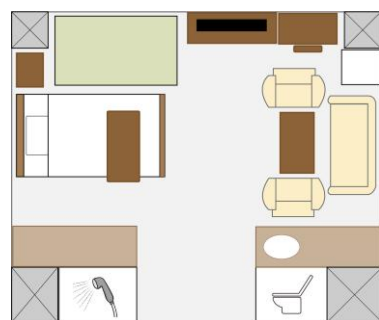
落ち着いたのある部屋でゆったりと..

最上階奥にある特別室は、ソファや落ち着いた家具を装備しており他の個室より広く、多人数の面会も気兼ねなくできます。



窓からの眺めも美しく、落ち着いたで過ごしていただけます。

..広さ 約39㎡
(25帖、12坪)

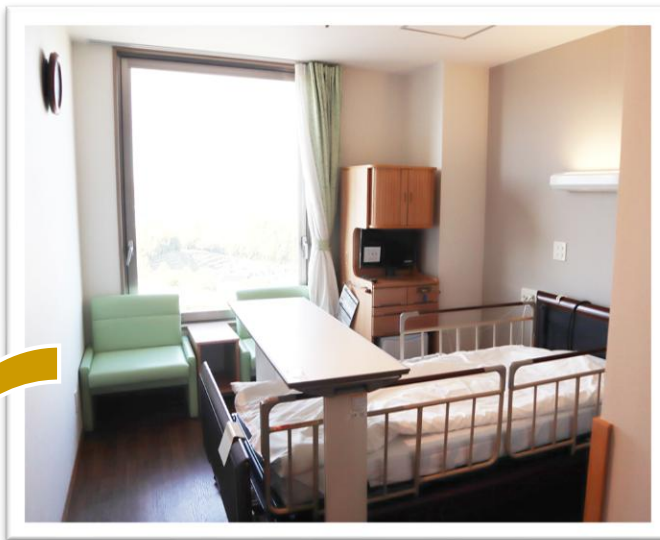


附属設備

トイレ、シャワー、洗面台、37型液晶テレビ、ブルーレイプレーヤー、冷凍冷蔵庫（2ドア）、電子レンジ、エアコン、デスク、ロッカー、応接セット（机、ソファ）、畳ベッド、Wi-Fi

※有料個室はIHクッキングヒーターの貸し出しをします。（2台先着順）

緩和ケア病室（有料個室 税込3,500円）



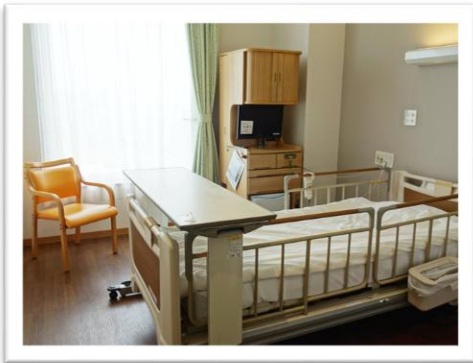
チェアベッドは仮眠することもできます



附属設備

トイレ、シャワー、洗面台、テレビ、冷蔵庫、エアコン（リモコンあり）、チェアベッド、小机、棚、Wi-Fi
※テレビ、冷蔵庫は無料

緩和ケア一般病室（無料個室）



附属設備

トイレ、シャワー、洗面台、テレビ、冷蔵庫、エアコン
※テレビ、冷蔵庫はテレビカードが必要

※ご自宅から冷蔵庫、冷凍庫などを持ち込むことはお断りしております。
備え付けの物を使用されるか、家族キッチンにある共同の冷蔵庫をご利用ください。

②浴室

臥床したまま入浴することができるミストシャワーバスがあります。
洗髪などもすることができます。



③家族控え室

6畳の畳スペース、流し、テーブル、イス3客
ご家族の方などが無料で利用することができます。
予約制となっております。

宿泊も可能ですが、寝具はご家族の方で申込みが必要です。

一式 寝具類：肌掛布団（布団カバー）、
ベッドパット（シーツ）、枕（枕カバー）、他：簡易ベッド

①一泊1,000円 延長500円/泊（最長6泊まで）
（初回配布のみ）

②7泊以上月末まで5,000円（7泊ごとにカバー交換）



※価格は税別



④家族キッチン

流し、食器乾燥機、電子レンジ、オーブントースター、給茶機
食器、鍋、包丁などは、各自持参していただいでのご利用となります。
南側家族キッチン

北側家族キッチン（給茶機）



⑤ デイコーナー

テレビ、自動演奏ピアノ、熱帯魚の水槽、マッサージチェア
デイコーナーでは、10階からの眺望もベッドのままお楽しみいただけます。



2) 季節の行事

病棟でお過ごしのお客様に少しでも季節を感じていただけるよう、年間を通して行事を行っております。

3月

ひな祭り（ひな壇のかざり）



5月

端午の節句（兜のかざり）

7月

夏祭り（七夕かざり）



9月

お月見会



12月

クリスマス会（音楽など）



10階東病棟フロア図



MEMO

病院地図



独立行政法人 国立病院機構
岩国医療センター
 Clinical Center

〒740-8510
 山口県岩国市愛宕町1丁目1番1号
 代表 tel. (0827) 34-1000
 fax. (0827) 35-5600



HPアドレス <http://www.iwakuni-nh.go.jp/>

地域医療連携室がん相談支援センター

○ 早期退院・在宅療養中の支援、がん患者様とご家族のあらゆる悩みや心配事等に対応するために『地域医療連携室がん相談センター』を設置しています。看護師や医療ソーシャルワーカーが皆さまのお話を伺い、問題解決のお手伝いをさせていただきます。どうぞお気軽にご相談ください。

- 受付時間** 8：30～17：00（土・日・祝日を除く）
- 場所** 2階 地域医療連携室 がん相談支援センター
- 相談方法** 来訪による対面面談（面談室での相談）
電話相談 0827-35-5645