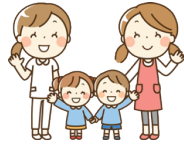




# 「病児保育室」について

6階西病棟 病児保育室 保育士 富士本 純子



## 病児保育室とは？

「岩国医療センター病児保育室」は、当センター職員の子育てと就労の両立を支援する目的で平成22年に開設されました。子どもが病気のため、集団保育又は家庭での保育が難しい場合に、一時的に病児保育室でお子さんをお預かりしています。お預かりできるのは、生後6ヵ月の乳幼児から小学3年生までのお子さんで、保育園や小学校等で出席停止とされた疾患のうち、小児科医が病児保育室の利用が可能と判断した場合に利用することができます。

## 利用状況

病児保育室の利用状況は、年度にもよりますが12月から5月の利用が多く、インフルエンザ、おたふくかぜ、水痘、溶連菌感染症、手足口病、嘔吐下痢、アデノウィルス感染症、RS感染症等の疾患のお子さんが多く来所されます。お子さんの様子を常に観察し、発熱等の症状の悪化が見られた場合は、直ちに6階西病棟の看護スタッフに報告し対応してもらっています。

また、病児保育室に来所するお子さんは、疾患で苦しい時にいつもと違う場所で知らない保育士に迎えられ、不安でいっぱいだと思います。私たち保育士は、子どもたちが安心して安静に過ごせるよう、各年齢に応じた興味のある遊びを提供したり、不安を少しでも取り除けるよう、環境構成に力を入れています。

## 保育室の様子

病児保育室入り口の扉には、季節ごとに楽しい飾りつけをしています。玄関には折り紙で作成した壁面「ディズニーワールド」や「白雪姫と7人の小人」「ファインディング・ニモ・ドリー」の世界が広がっています。通りかかった子どもたちがお母さんの手を引っ張って見に来てくれることもしばしばあります。子どもたちの緊張が少しでも和らいでくれると私たち保育士も嬉しいです。

病児保育室を利用するお子さんの大半は乳幼児です。会話がまだ十分にできないお子さんとはスキンシップをとりながら優しく言葉をかけるようにしています。子どもたちも安心して自分なりに一生懸命何かを伝えようとしてきます。どの年齢の子どもともスムーズにコミュニケーションがとれ、温かい雰囲気の中でんびりと過ごして頂ける保育を行っていきたいと思います。

## これからも

今後も保護者の方が安心してお子さんを預けられる病児保育室を目指して、保護者の方、病棟看護師と連絡を取り合いながら大切なお子様をお預かりしていきます。



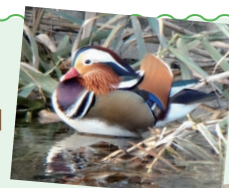
## バードウォッチング

### 『オシドリ(鴛鴦)』

記：外来予約センター 浜田千代子

カモ類の多くは、雄の方が派手な体色をしています。中でもオシドリ雄(①)の艶やかな羽衣はご存知でしょう。

ところが、非繁殖期=エクリップス(②上、③)では雌(②下)とそっくりの地味な色合いになってしまいます。それでも、嘴のピンク色で主張しているので、見分ける事が出来ます。



【①雄】



【③雄】



【②上:雄 下:雌】